



孕龍科技股份有限公司
ZeroPlus Technology Co., Ltd.

SPECIFICATION

MODEL: B08007-LAP-NEC PD6122-M

PART NO : _____

VERSION : V1.11

Approver		Check	Design
GM	PM		

Customer Confirm

* Please fax the file to
ZeroPlus Technology after
signing .

2F, NO.123, Jian Ba Rd,
Chung Ho City, Taipei Hsian, R.O.C.

Tel:+886-2-66202225
Fax:+886-2-22234362



目錄

1	軟體下載	3
2	軟體安裝	6
3	人機介面	10
4	使用說明	11



1 軟體下載

下載安裝軟體請依照下列步驟。

注：本說明書若有任何改動恕不另行通知。因模組版本升級而造成的與本說明書不符，以模組軟體為準。

STEP 1. 請鏈結 ZEROPLUS 的公司網址：<http://www.zeroplus.com.tw/>

STEP 2. 點擊公司首頁儀器事業處 Instrument Division 繁體中文。





STEP 3. 點選產品介紹功能表。

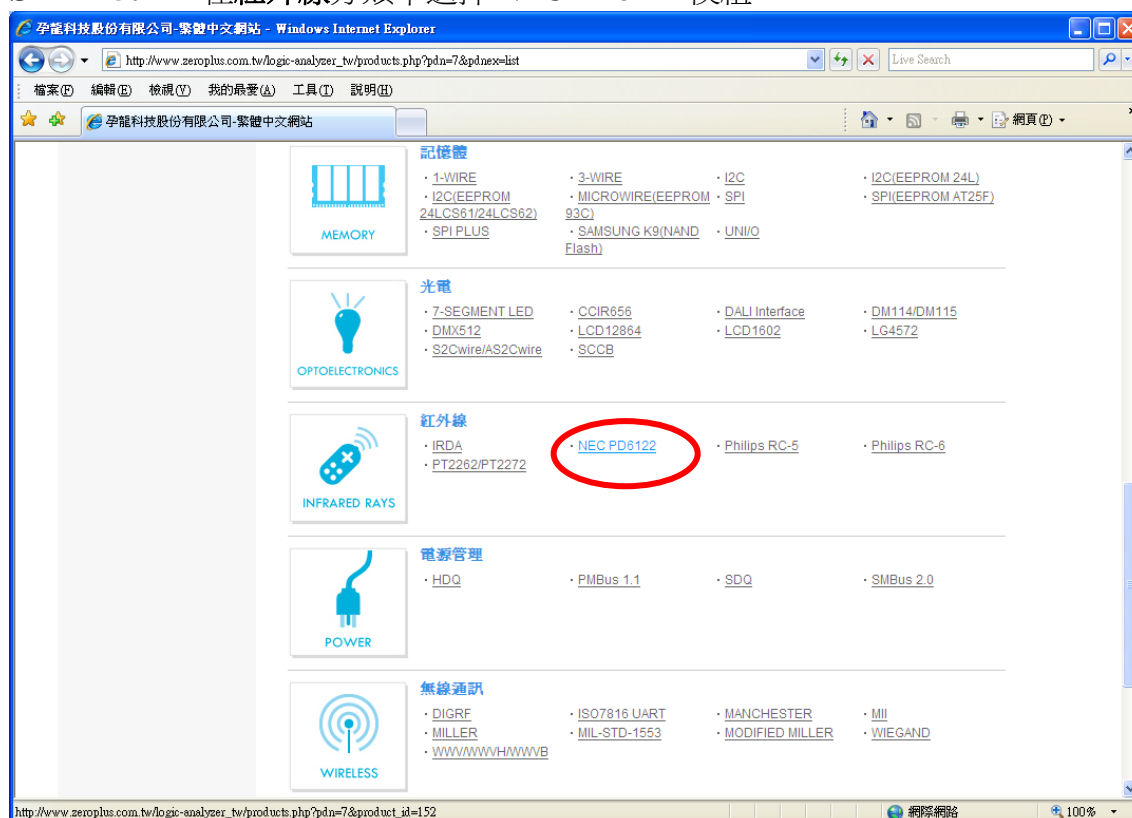


STEP 4. 再點選匯流排協定分析模組。





STEP 5. 在紅外線分類中選擇 NEC PD6122 模組。



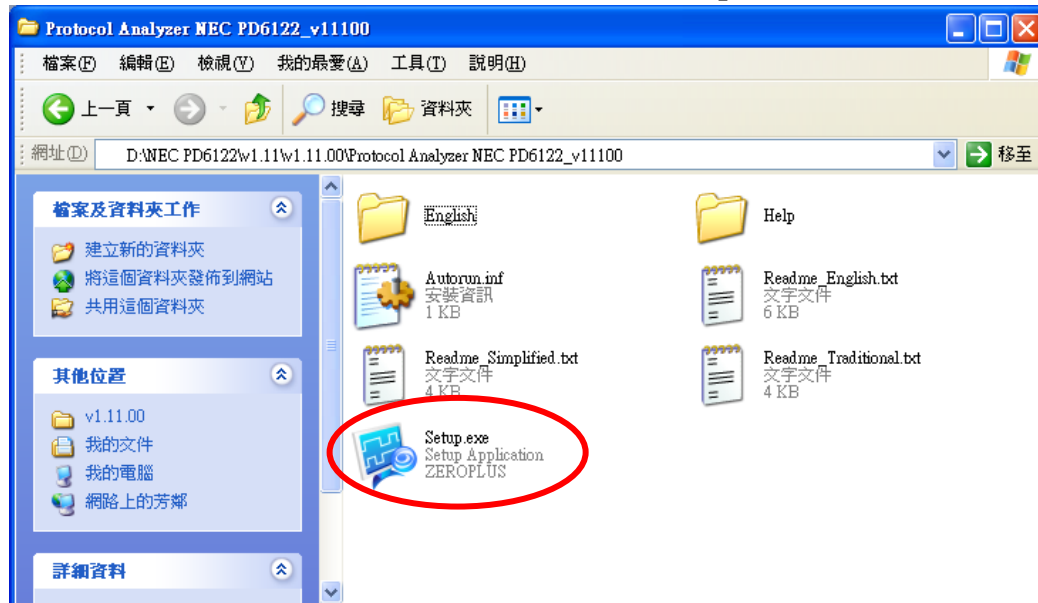
STEP 6. 點選 Software，可將該模組安裝檔儲存到您的電腦，解壓此檔進行安裝。



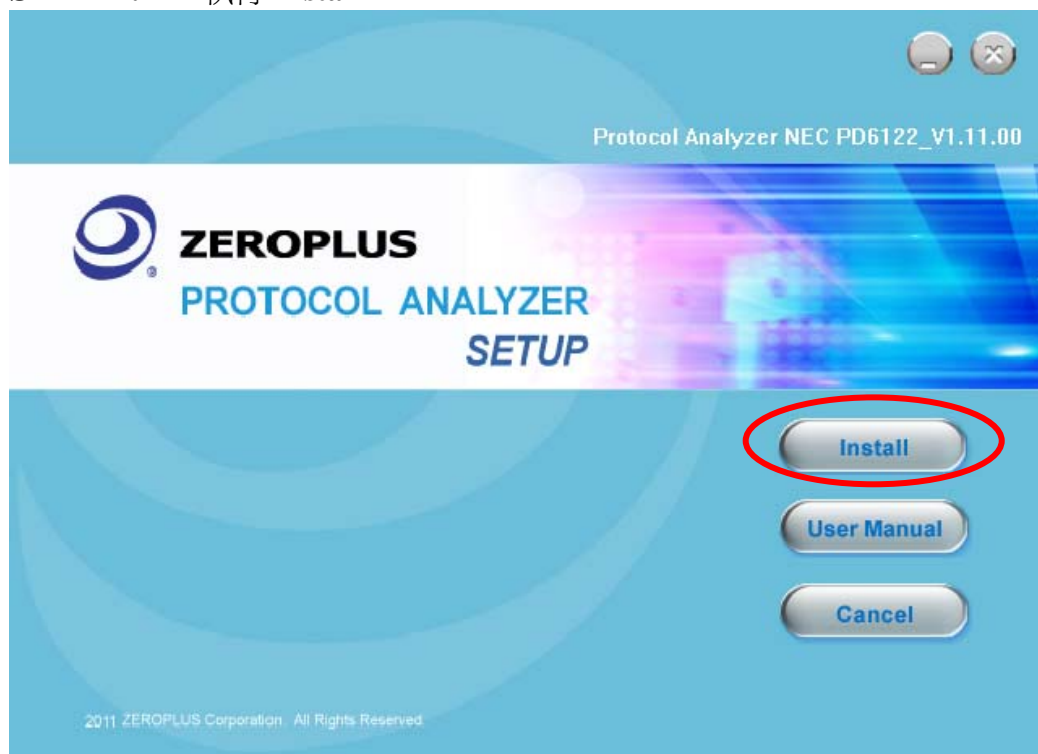


2 軟體安裝

STEP 1. 安裝匯流排協定模組，解壓後的 **Setup.exe**。

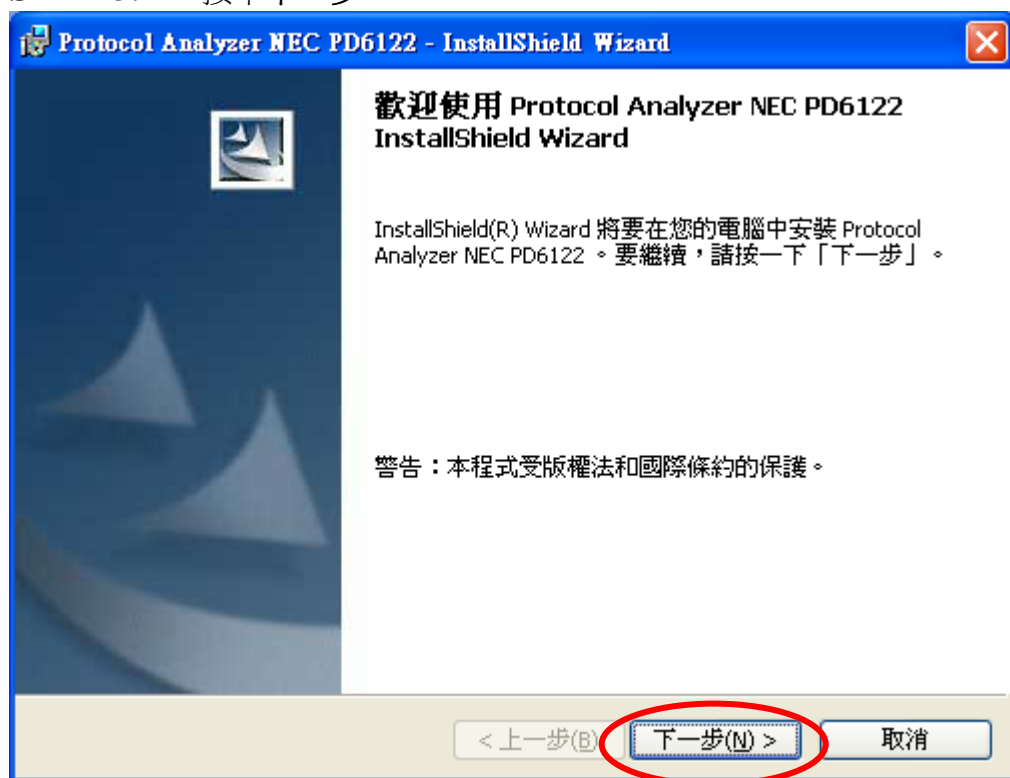


STEP 2. 執行 **Install**。

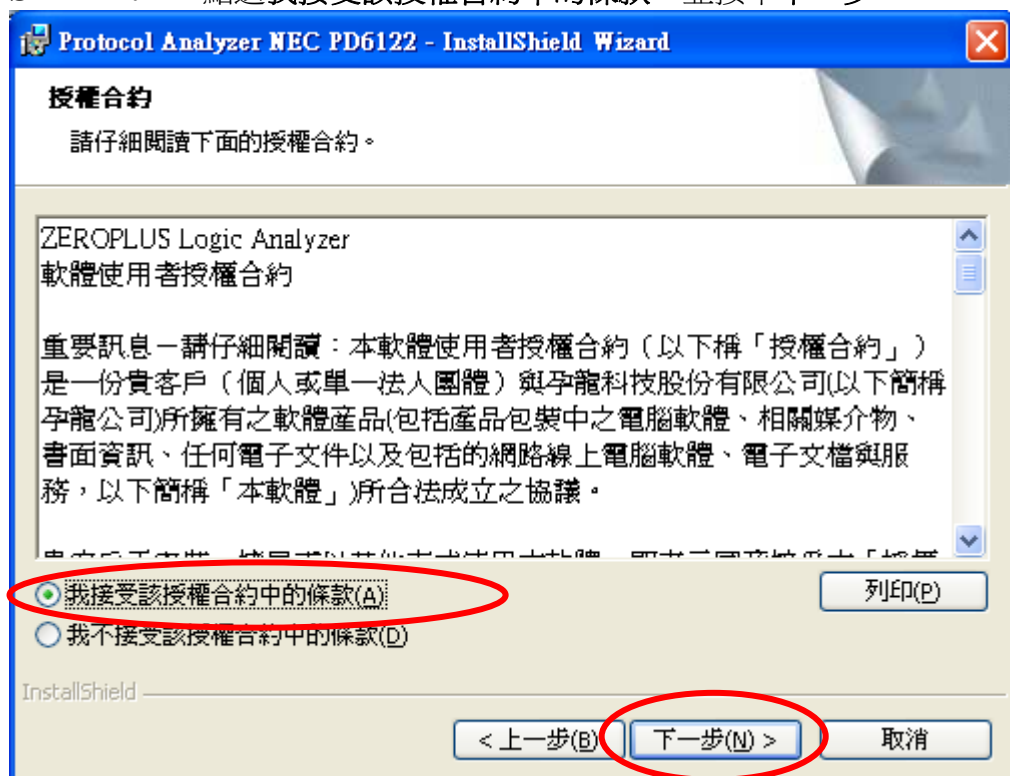




STEP 3. 按下下一步。



STEP 4. 點選我接受該授權合約中的條款，並按下下一步。





STEP 5. 填寫完相關資料，點選下一步。

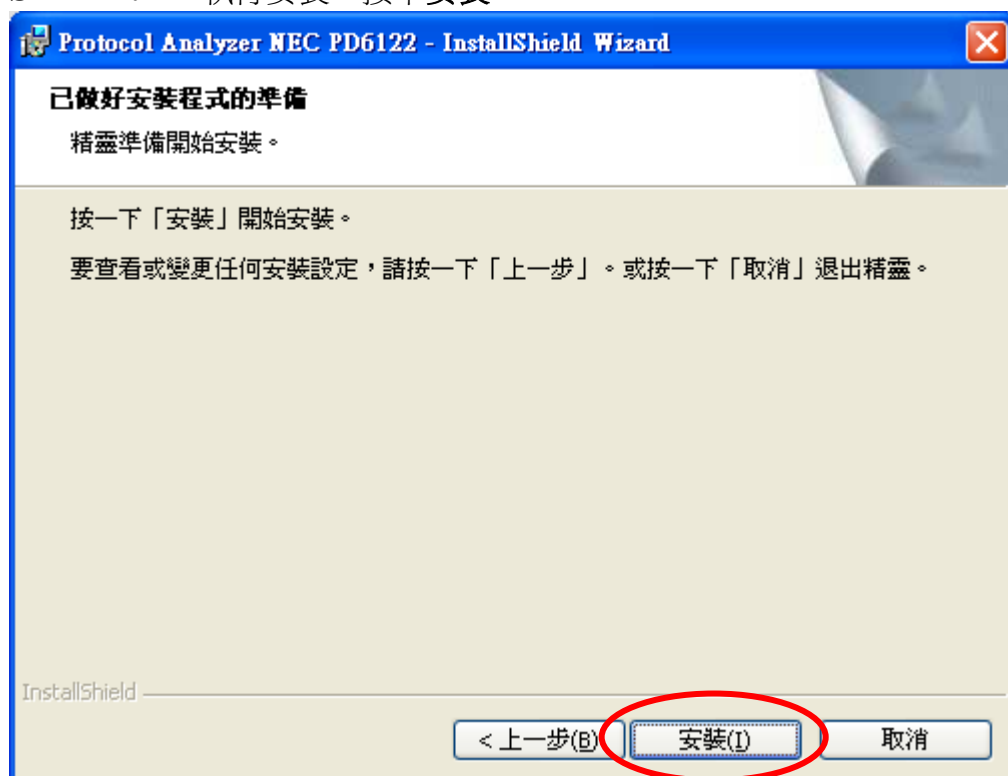
The screenshot shows the 'User Information' step of the installation wizard. The title bar reads 'Protocol Analyzer NEC PD6122 - InstallShield Wizard'. The main heading is '使用者資訊' (User Information) with the instruction '請輸入您的資訊。' (Please enter your information). There are two text input fields: '使用者名稱(U):' (Username) containing 'User' and '組織(O):' (Organization) containing 'Microsoft'. Below these, under the heading '此應用程式的使用者:' (This application's user:), there are two radio button options: '使用本機的任何人(A) (所有使用者)' (Use anyone on this machine (all users)) which is selected, and '僅限本人(M) (TIGER-XP)' (Limited to me (TIGER-XP)). At the bottom, there are three buttons: '< 上一步(B)' (Previous), '下一步(N) >' (Next), and '取消' (Cancel). The 'Next' button is circled in red.

STEP 6. 點選下一步。

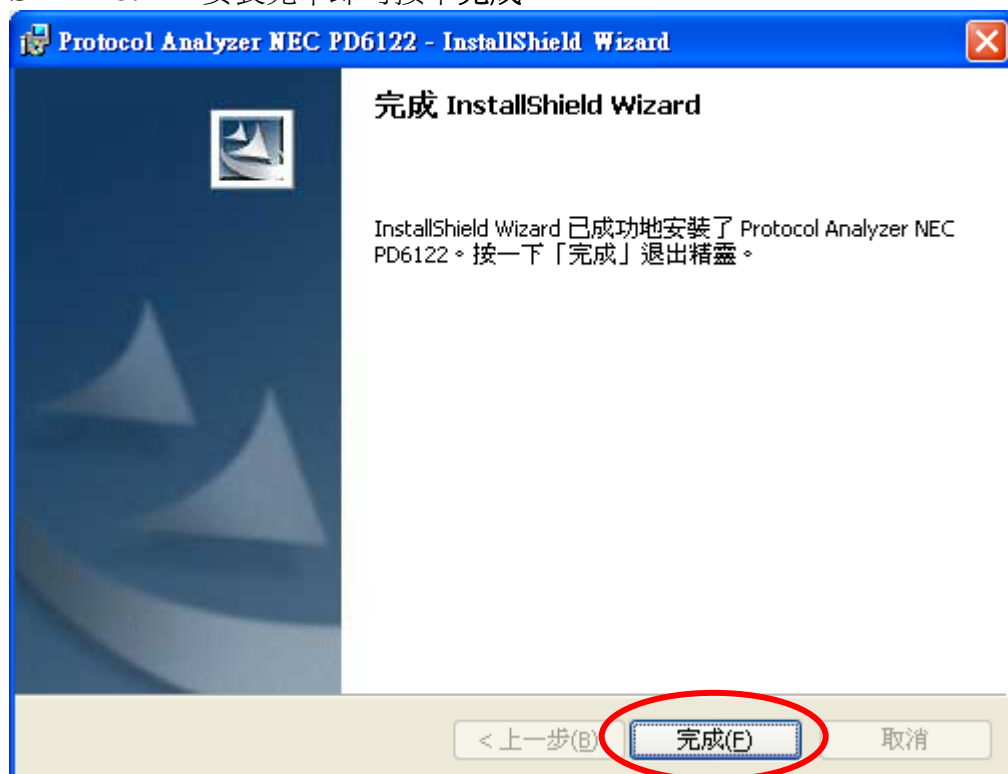
The screenshot shows the 'Installation Type' step of the installation wizard. The title bar reads 'Protocol Analyzer NEC PD6122 - InstallShield Wizard'. The main heading is '安裝類型' (Installation Type) with the instruction '選擇最適合自己需要的安裝類型。' (Select the installation type that best suits your needs). Below this, it says '請選擇一個安裝類型。' (Please select an installation type). There are two radio button options: '完整安裝(C)' (Full Installation) which is selected, and '自訂(S)' (Custom). The 'Full Installation' option has a description: '將安裝所有的程式功能 (需要的磁碟空間最大)。' (Install all program features (requires the most disk space)). The 'Custom' option has a description: '選擇要安裝的程式功能和將要安裝的位置。建議進階使用者使用。' (Select program features to install and the location to install. Recommended for advanced users). At the bottom, there are three buttons: '< 上一步(B)' (Previous), '下一步(N) >' (Next), and '取消' (Cancel). The 'Next' button is circled in red.



STEP 7. 執行安裝，按下安裝。



STEP 8. 安裝完畢即可按下完成。





3 人機介面

在設定頁，相關設定可參考下圖介面。

設定頁

通道設定：訊號通道選擇，預設值為 A0。

傳送方向：設定資料傳送方向為 LSB->MSB 或 MSB->LSB。

載波週期：設定載波週期。

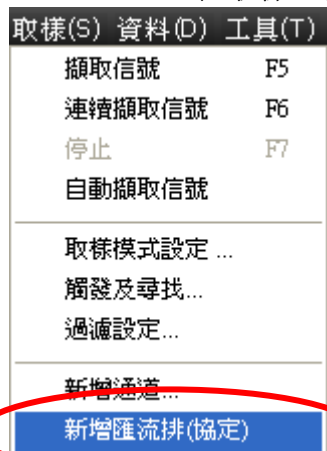
載波解碼：選擇載波解碼模式時，啟用載波週期。

匯流排協定格式：可依使用者喜好調整各封包顏色。Custom，Data，/Data 使用者可自定義二進制、十進制、十六進制或 ASCII 碼顯示，波形區、封包列表 Custom，Data，/Data 進制顯示受模組控制。預設進制顯示以主程式控制，Custom，Data，/Data 選擇項顯示為預設。

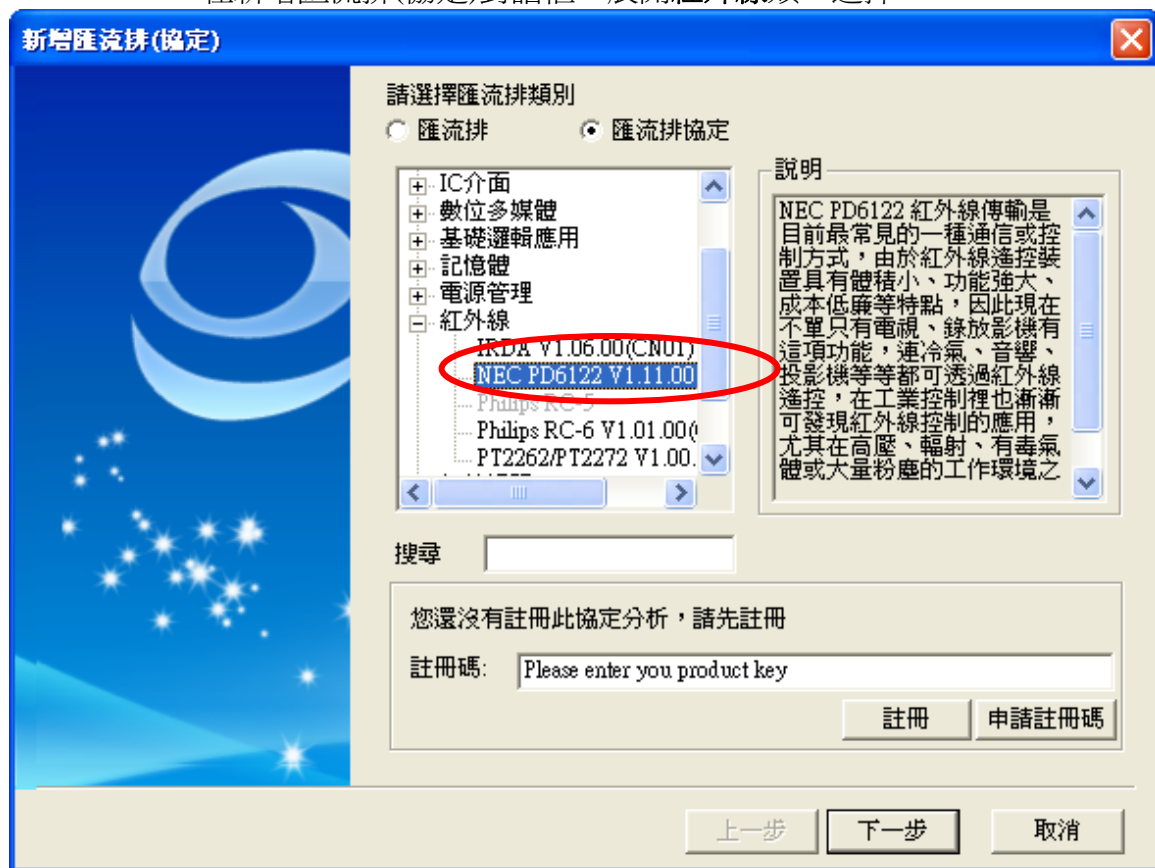


4 使用說明

STEP 1. 在取樣->新增匯流排(協定)功能表，調出新增匯流排(協定)對話框。

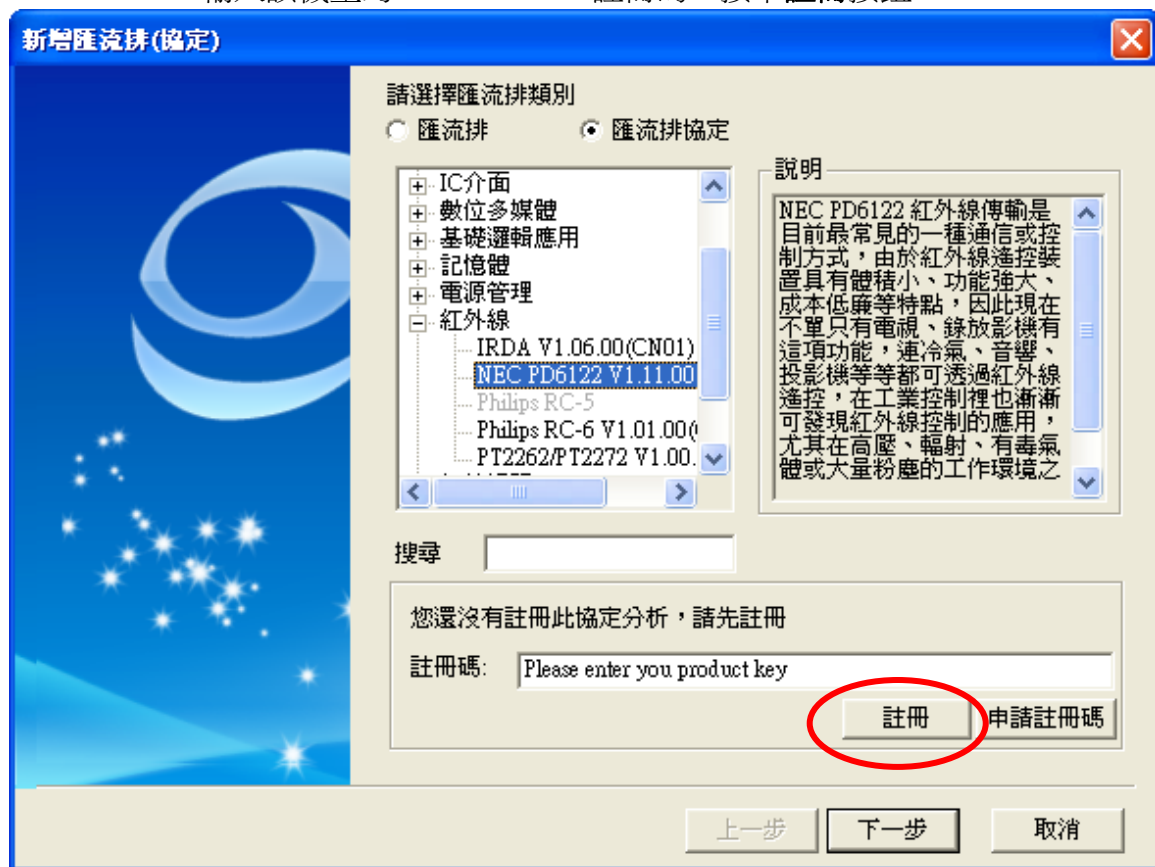


STEP 2. 在新增匯流排(協定)對話框，展開紅外線類，選擇 NEC PD6122。





STEP 3. 輸入該機型的 NEC PD6122 註冊碼，按下註冊按鈕。



STEP 4. 成功註冊後，再按下下一步按鈕。





STEP 5. 設定訊號通道。

NEC PD6122匯流排協定

通道設定

訊號通道: B1

匯流排協定設定

傳送方向: LSB->MSB 載波週期: 26.3 us (Min: 0.1, Max: 560)

☒ 載波解碼

匯流排協定格式

項目	顏色	進制顯示	項目	顏色	進制顯示
Header		預設	Custom		預設
Data		預設	/Data		預設
Stop		預設			

預設值 上一步 下一步 取消

STEP 6. 設定資料傳送方向為 LSB->MSB 或 MSB->LSB。

NEC PD6122匯流排協定

通道設定

訊號通道: B1

匯流排協定設定

傳送方向: LSB->MSB 載波週期: 26.3 us (Min: 0.1, Max: 560)

☒ 載波解碼

匯流排協定格式

項目	顏色	進制顯示	項目	顏色	進制顯示
Header		預設	Custom		預設
Data		預設	/Data		預設
Stop		預設			

預設值 上一步 下一步 取消



STEP 7. 設定載波週期。

NEC PD6122匯流排協定

通道設定

訊號通道: B1

匯流排協定設定

傳送方向: LSB->MSB

載波週期: 26.3 us (Min: 0.1, Max: 560)

載波解碼 ☒

匯流排協定格式

項目	顏色	進制顯示	項目	顏色	進制顯示
Header		預設	Custom		預設
Data		預設	/Data		預設
Stop		預設			

預設值 上一步 下一步 取消

STEP 8. 設定載波解碼。

NEC PD6122匯流排協定

通道設定

訊號通道: B1

匯流排協定設定

傳送方向: LSB->MSB

載波週期: 26.3 us (Min: 0.1, Max: 560)

載波解碼 ☒

匯流排協定格式

項目	顏色	進制顯示	項目	顏色	進制顯示
Header		預設	Custom		預設
Data		預設	/Data		預設
Stop		預設			

預設值 上一步 下一步 取消



STEP 9. 設定匯流排協定格式。

NEC PD6122匯流排協定

通道設定

訊號通道: B1

匯流排協定設定

傳送方向: LSB->MSB 載波週期: 26.3 us (Min: 0.1, Max: 560)

☒ 載波解碼

匯流排協定格式

項目	顏色	進制顯示	項目	顏色	進制顯示
Header		預設	Custom		預設
Data		預設	/Data		預設
Stop		預設			

預設值 上一步 下一步 取消

STEP 10. 按下下一步按鈕，完成所有設定。

NEC PD6122匯流排協定

通道設定

訊號通道: B1

匯流排協定設定

傳送方向: LSB->MSB 載波週期: 26.3 us (Min: 0.1, Max: 560)

☒ 載波解碼

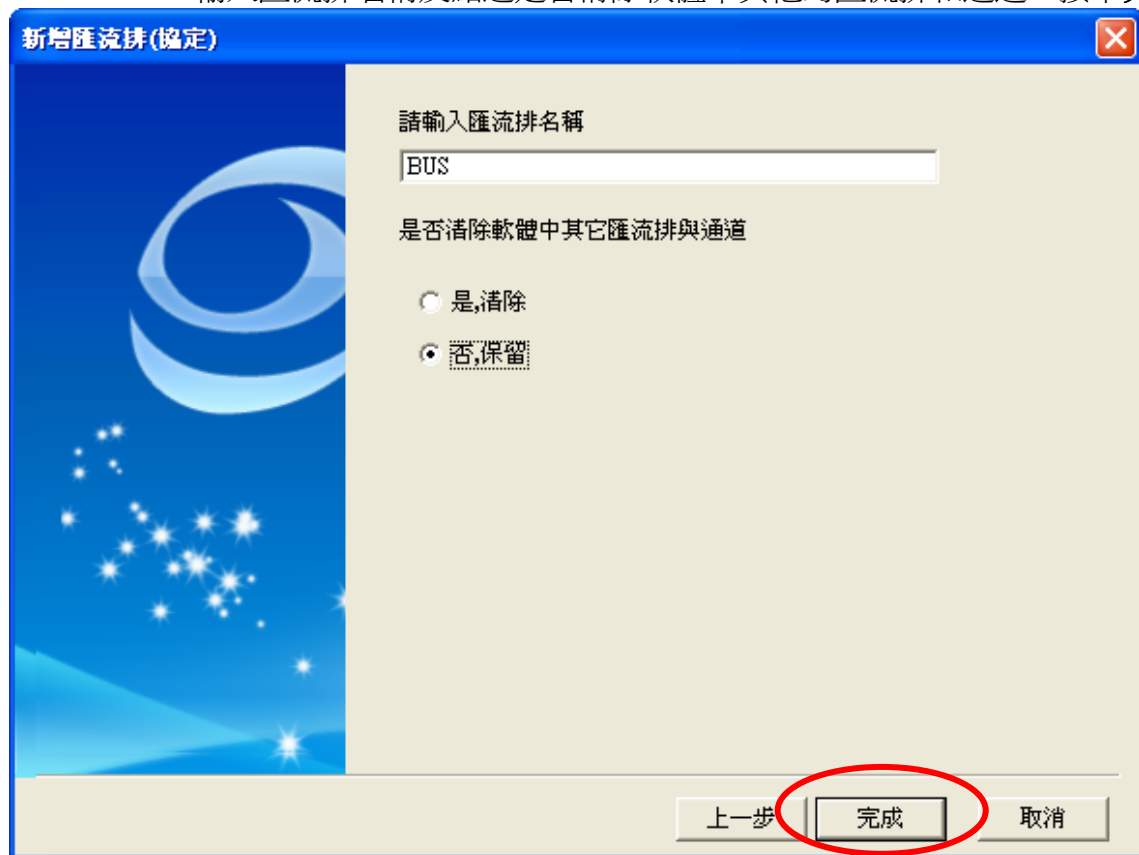
匯流排協定格式

項目	顏色	進制顯示	項目	顏色	進制顯示
Header		預設	Custom		預設
Data		預設	/Data		預設
Stop		預設			

預設值 上一步 下一步 取消

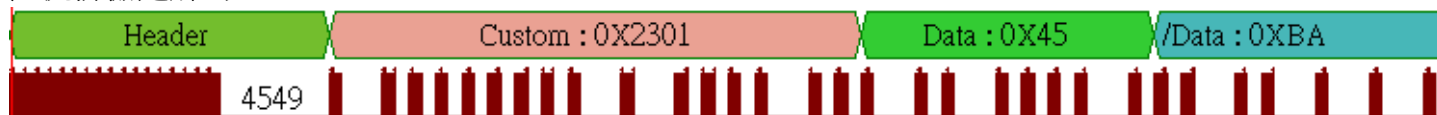


STEP 11. 輸入匯流排名稱及點選是否清除軟體中其他的匯流排和通道，按下**完成**按鈕。



STEP 12. 匯流排協定分析模組解碼完成圖示，設定條件為任一緣變化，記憶深度為 128K，取樣頻率為 200KHz（取樣頻率最好是待測訊號的 4 倍以上）。

匯流排協定解碼



封包列表

全域視窗

匯流排封包列表

資料統計

記憶體分析列表

設定...

刷新

匯出...

封包與波形同步設定

封包 #	名稱	起始點	Header	Custom	Data	/Data	Stop
1	Bus1(NEC PD6122)	0	Header	2301	45	BA	Stop